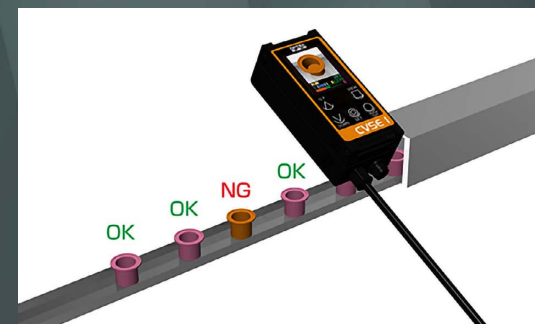
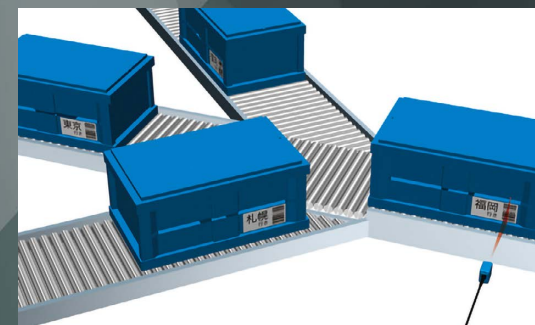


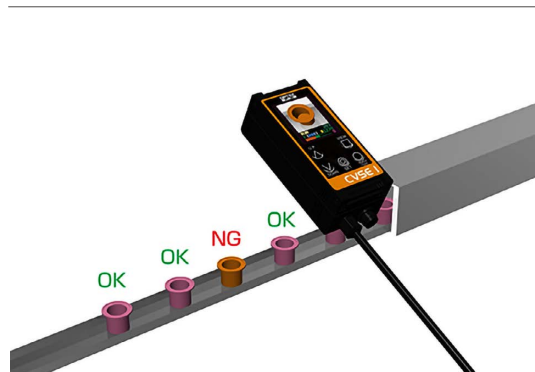
按用途・課題選擇

工程改善集

## 異品種判別 ・分揀篇



## 食品・包裝 檢查容器蓋子判斷類型



画像センサ

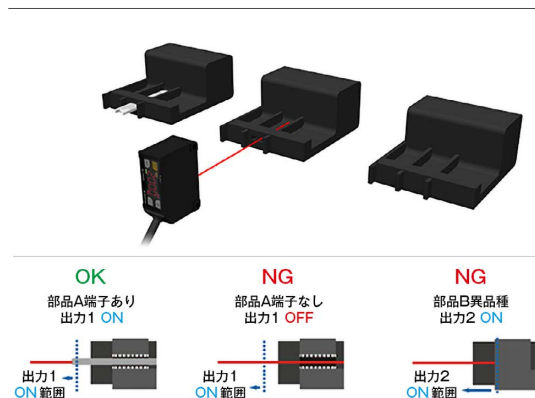
使用簡單顏色面積感測器CVSE1-RA來監測容器蓋子防止不同類型的混合。該感測器具有高達15,000色的色彩判別能力，因此即使是相似顏色的容器蓋子也能區分。此外，最多可以註冊16種品種，因此即使產品因設定變更而發生變化，也可以立即切換到想要檢查的產品。

〈使用產品〉一體式影像感測器單色區域型

### CVSE1-RA 系列

[詳しくはこちら](#)

## 電子部品 防止端子安裝漏失與類型判斷



光電センサ

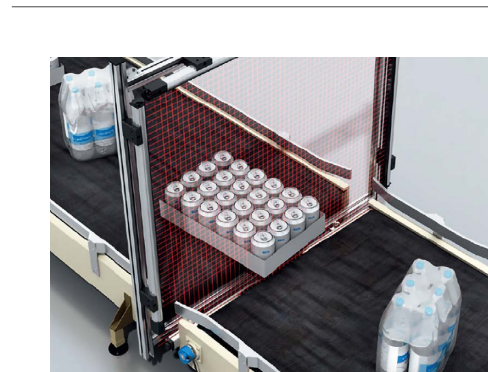
檢測樹脂零件上的端子是否安裝到位並進行類型判斷。BGS-HDL系列感測器配備了兩組控制輸出，能夠用輸出1檢測端子的有無，並用輸出2檢測異物混入，單台感測器即可完成檢測。

〈使用產品〉高精度C-MOS雷射感測器

### BGS-HL/BGS-HDL 系列

[詳しくはこちら](#)

## 物流・搬送 物流倉庫中的工作分揀



ライトカーテン・エリアセンサ

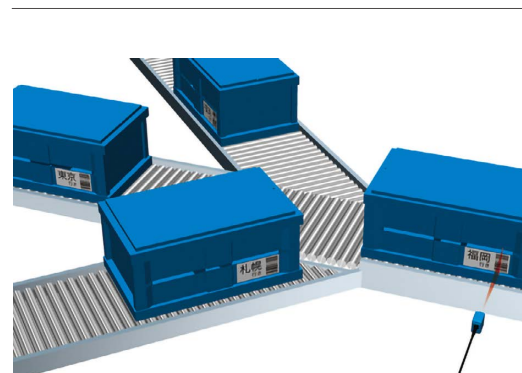
使用區域感測器MLG-2 Pro系列透過識別多條光軸的遮光位置，簡單地進行工作高度的分揀。該感測器配備了「防塵/防曬模式」，即使在粉塵多或有西曬的現場也能使用（最多240光軸類型）。使用選配的保護管則可以達到IP67的防水等級。

〈使用產品〉測量用區域感測器

### MLG-2 Pro 系列

[詳しくはこちら](#)

## 物流・搬送 物流現場的分揀



バーコード・2次元コード

使用條碼讀取器進行條碼標籤的貼附確認，同時在輸送帶上進行分揀。即使標籤距離發生變化，CLV630的深讀取深度也能確保準確讀取。通過與控制器MVS-DN-E連接，最多可進行512個的多品種分揀。

〈使用產品〉條碼讀取器

### CLV600 系列

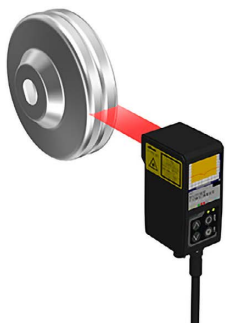
[詳しくはこちら](#)



自動車

## 汽車零件類型判斷

変位センサ



使用形狀測定感測器LS-100CN來判斷汽車零件的類型。  
透過測量零件上刻印的凹槽寬度來判斷產品類型，防止不同類型的混合，從而避免潛在的問題。

〈使用產品〉 形狀測量感測器

LS系列

[詳しくはこちら](#)



物流・搬送

## 條碼判斷紙箱的類型

バーコード・2次元コード



在將產品放入紙箱之前，通過讀取條碼確認是否使用了與產品相符的紙箱。超小型條碼讀取器CLV600，達到了每秒1000次掃描的速度，即使在高速生產線上也能安心讀取。

〈使用產品〉 條碼讀取器

CLV600 系列

[詳しくはこちら](#)



自動車

## 透過格式讀取判斷類型

画像センサ



讀取雕刻格式防止不同類型的混合。如果使用首字碼輸出功能，可以根據文字進行分揀。

〈使用製品〉 百萬像素字元辨識影像感測器

MVS-OCR2 系列

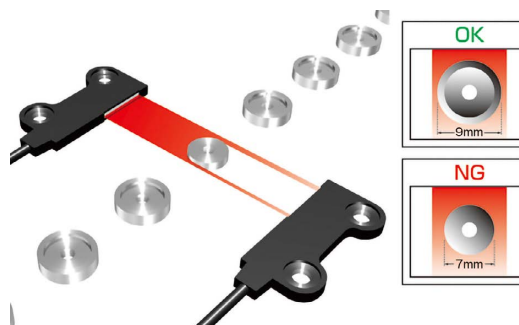
[詳しくはこちら](#)



自動車

## 判斷零件類型

光電センサ



使用螢幕光纖元件NF-TZ09和光纖放大器★D4RF來檢測金屬零件直徑的差異，從而檢測不同類型的混合。NF-TZ09以11mm寬的帶狀光進行檢測，可以判別直徑的差異，以低成本防止不同類型的混合。

〈使用產品〉 光纖元件

NF 系列 螢幕/陣列類型

[詳しくはこちら](#)



自動車

## 彈簧的類型判斷

画像センサ



判斷捲數不同的兩種類型彈簧。由於捲數不同會導致彈簧的顏色面積比例發生變化，因此可以進行判斷。

<使用產品> 多相機影像感測器<模式匹配>

MVS-PM-R 系列

[詳しくはこちら](#)



自動車

## 汽車零件的類型判斷

画像センサ



使用圖像感測器MVS-PM-R檢查右駕駛車和左駕駛車用零件是否有不同類型的混合。檢測功能的微分比較模式可以在對比度較低的情況下進行判斷，能夠準確識別黑色背景上的黑色類型。

<使用產品> 多相機影像感測器<模式匹配>

MVS-PM-R 系列

[詳しくはこちら](#)



電子部品

## 電容器的類型判斷

画像センサ



檢查印刷電路板上是否正確安裝了電容器。即使電容器的尺寸相同，仍可以根據印刷內容或圖案的不同來進行檢測。

<使用產品> 多相機影像感測器<模式匹配>

MVS-PM-R 系列

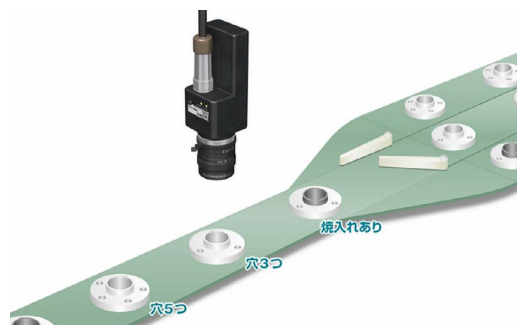
[詳しくはこちら](#)



自動車

## 齒輪淬火檢查（3種分揀）

画像センサ



金屬齒輪根據加工的孔數以及是否經過硬化進行分揀。圖像感測器 MVS-PM-R 最多可分揀 16 種。按顏色和形狀的不同進行準確分揀，實現工作效率的提升。

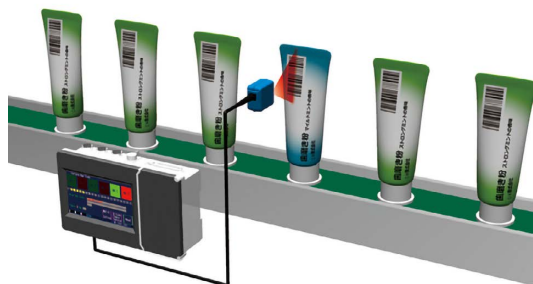
<使用產品> 多相機影像感測器<模式匹配>

MVS-PM-R 系列

[詳しくはこちら](#)

## 醫藥品・化粧品 日用品的類型判斷

バーコード・2次元コード



在混合了多種的日用品生產線上，使用條碼讀取器檢查不同產品的混合。透過將條碼讀取器讀取的實際產品條碼與事先在比對器 MVS-DN-E 中預先註冊的產品資訊進行比對，來檢查是否有不同類型的混合，並自動化工作人員的目視檢查。

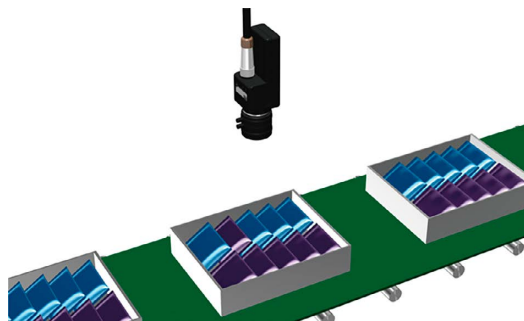
〈使用產品〉條碼讀取器

CLV600 系列

[詳しくはこちら](#)

## 食品・包装 包裝袋的排列檢查

画像センサ



使用圖像感測器 MVS-PM-R 檢查包裝袋的排列。

使用「顏色面積」檢查功能，可以根據袋子的顏色及其面積值進行檢查。如果每列中有不同顏色的袋子，則可以判定為不同類型的混合並標記為不合格 (NG)。

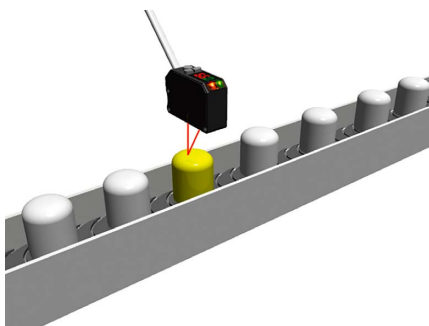
〈使用產品〉多相機影像感測器<模式匹配>

MVS-PM-R 系列

[詳しくはこちら](#)

## 醫藥品・化粧品 瓶蓋的類型判斷

光電センサ



使用顏色感測器 DM-18TN 檢查不同顏色的瓶蓋是否有不同類型的混合。

使用 DM-18TN，只需將檢測物體放置並按下按鈕即可完成教學。即使在更換設置時需要檢測不同顏色，也可以輕鬆重新設定。

〈使用產品〉數位顏色/標記感測器

DM 系列

[詳しくはこちら](#)

## 電機 調節器零件類型判斷

画像センサ



根據加工孔數或形狀判斷調節器零件的類型。

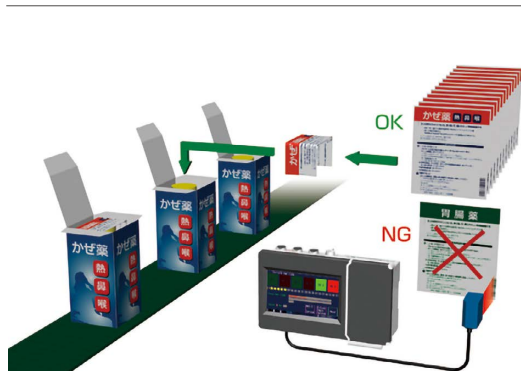
使用檢查功能的對比比較模式，即使在對比度較低的情況下也能進行檢查，因此不僅可以根據加工孔數的不同進行判斷，還能區分零件的正反面。

〈使用產品〉多相機影像感測器<模式匹配>

MVS-PM-R 系列

[詳しくはこちら](#)

## 医薬品・化粧品 醫藥品說明書的類型判斷



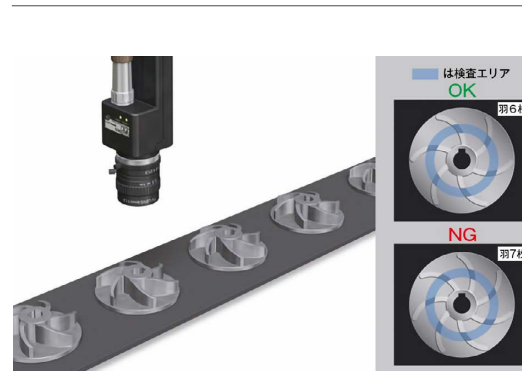
バーコード・2次元コード

使用條碼讀取器CLV600來檢查說明書不同類型的混合。通過讀取說明書上印刷的條碼，可以防止說明書的誤封。CLV600具有緊湊的設計，不受安裝位置限制。此外，CLV600提供了線掃描器和光柵掃描器的選擇，可以根據需求選擇適合的型號。

〈使用產品〉條碼讀取器  
CLV600 系列

[詳しくはこちら](#)

## 電子部品 螺絲零件的判斷



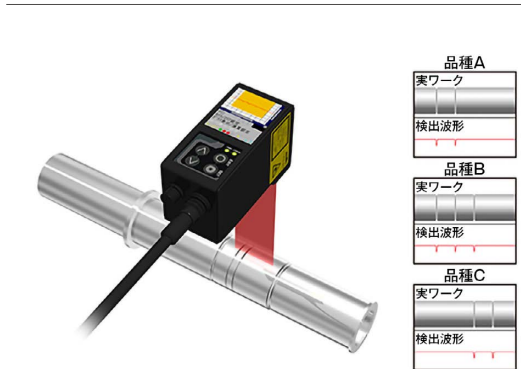
画像センサ

使用圖像感測器MVS-PM-R的污染面積功能來檢測螺絲零件不同類型的混合。螺絲的葉片數量變化會改變邊緣像素數量，因此可以通過這一差異來進行判斷。此外，透過對檢查區域進行圓形遮罩，可以在不受不必要部分影響的情況下進行檢查。

〈使用產品〉多相機影像感測器<模式匹配>  
MVS-PM-R 系列

[詳しくはこちら](#)

## 自動車 金屬軸的類型判斷



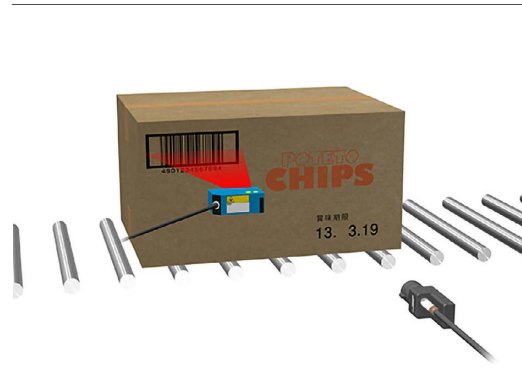
変位センサ

使用形狀測量感測器LS-100CN來測量金屬軸溝槽的間隔，以判斷其類型。LS-100CN能夠測量寬度方向，因此可以通過測量溝槽的間隔和數量來判斷類型。與需要多台設備和複雜系統的相機相比，LS的全功能結構可以僅用一台設備完成類型判斷。

〈使用產品〉形狀測量感測器  
LS系列

[詳しくはこちら](#)

## 食品・包装 類型判斷和印刷檢查



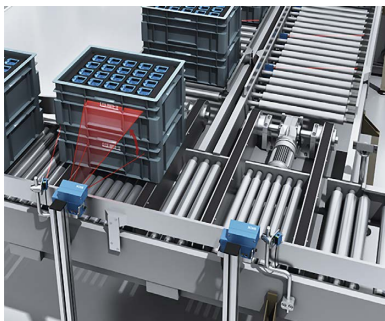
画像センサ

使用條碼讀取器CLV630檢查不同類型的混合，並使用文字識別相機MVS-OCR2檢查有效期限的印刷。控制器MVS-DN-E可以同時連接相機和條碼讀取器，只需一台控制器即可建立低成本的檢查系統。

〈使用製品〉百萬像素字元辨識影像感測器  
MVS-OCR2 系列

[詳しくはこちら](#)

## 物流・搬送 堆疊托盤箱的條碼讀取



バーコード・2次元コード

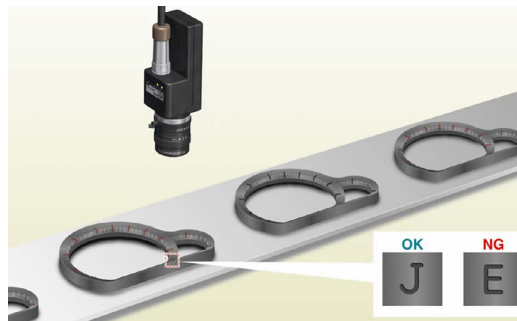
使用條碼讀取器CLV600來讀取堆疊托盤箱上的條碼。CLV600的振鏡型設計允許最大±20°的擺動角度，能夠從長距離讀取堆疊托盤箱的整個側面。這樣可以實現快速而準確的分揀，避免讀取漏失。

〈使用產品〉條碼讀取器

CLV600 系列

詳しくはこちら

## 自動車 儀表面板刻印判斷



画像センサ

通過刻印的差異檢測外觀幾乎相同的儀表面板不同類型的混合。

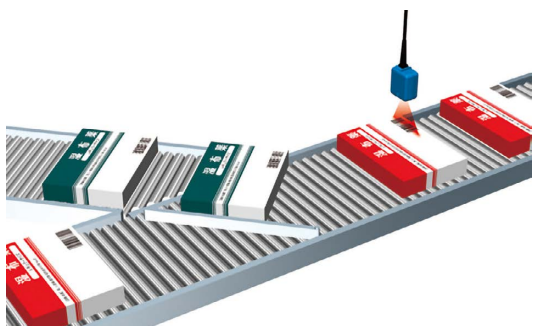
使用圖像感測器MVS-PM-R的對比度比較模式，可以準確判斷刻印上對比度較低的文字，從而有效防止不同類型的混合。

〈使用產品〉多相機影像感測器<模式匹配>

MVS-PM-R 系列

詳しくはこちら

## 医薬品・化粧品 醫藥品的分揀



バーコード・2次元コード

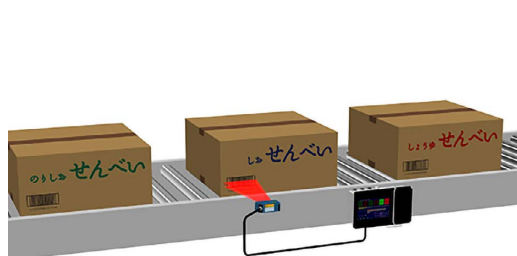
通過讀取產品條碼來進行品種分揀。使用控制器MVS-DN-E的分揀功能，最多可以進行512種的分揀，有助於降低分揀系統的成本。

〈使用產品〉條碼讀取器

CLV600 系列

詳しくはこちら

## 食品・包装 不同的產品計數



バーコード・2次元コード

使用雷射條碼讀取器CLV630進行種類別的數量計數。

配合控制器MVS-DN-E使用，可以為每種產品類型提供單獨的輸出。這樣可以簡單且低成本輕鬆建立每個產品經過的計數系統。

〈使用產品〉條碼讀取器

CLV600 系列

詳しくはこちら



在FA (OPTEX FA) , 我們介紹了有助於提高生產現場生產力、品質和降低成本的解決方案案例。

## 全27種應用程序集

精選「依行業」及「依用途和課題」的工程改善案例介紹！

FASTUS  
用途・課題で選ぶ  
アプリケーション集  
有無検出編

也可以存取產品資訊

Click! /

工程改善集 FA

### 按行業分類

- FPD・PV
- 汽車
- 橡膠・塑膠
- 醫藥品・化妝品
- 食品・包裝
- 電機
- 飲料
- 電子零件
- 機械
- 半導體
- 金屬
- 物流・搬送

### 按用途 / 課題分類

- 有無検出篇
- 印刷・標記検査篇
- 計數・通過検出篇
- 異品種判別・分揀篇
- 設備の温度管理篇
- 位置定位對準篇
- 透明體検出・測量篇
- 温度測量篇
- 方向・正反面判別篇
- 厚度測量篇
- 高度・階差判別篇
- 高度・尺寸測量篇
- 重疊・外溢検出篇
- 外觀・形狀検査篇

**STATELY** 綜元股份有限公司  
measuring and control

綜元股份有限公司 STATELY INC.  
新北市三重區重新路5段609巷20號8樓之1  
Tel:+886-2-29992234 Fax:+886-2-29992441  
http://www.stately.com.tw/



請讀取二維條碼造訪網站